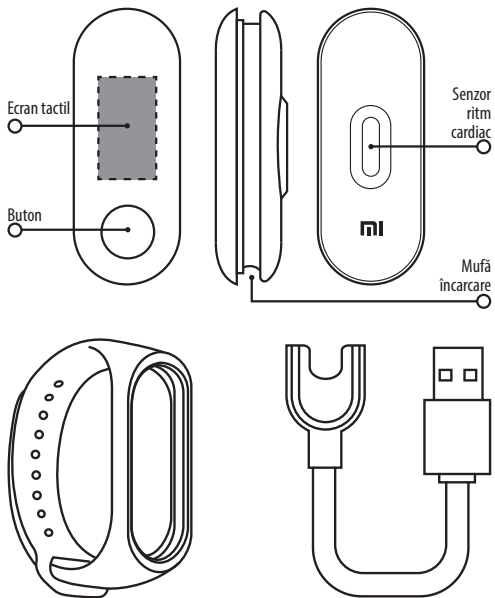




Mi Band 3 - fitness tracker

Înainte de utilizare, citiți cu atenție manualul

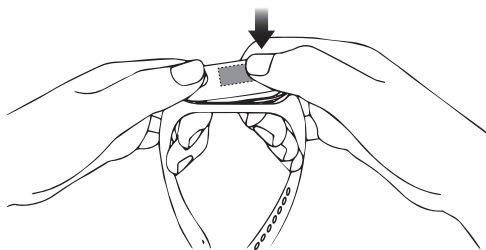
VEDERE GENERALĂ



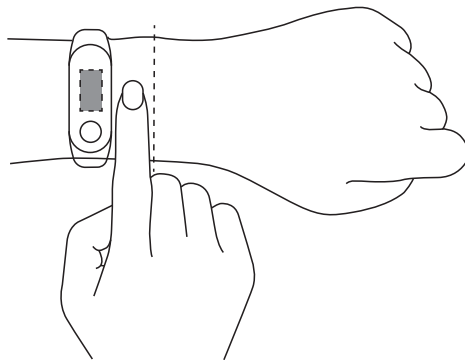
Conținut pachet

modul principal
brățară
cablu pentru încărcare

INSTALARE



1. Introduceți modulul principal în brățară cu unul din capete.
2. Apăsați capătul opus până când brățara se fixează perfect.



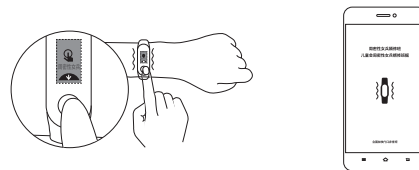
SINCRONIZARE

(minim Android 4.4 sau iOS 9.0)

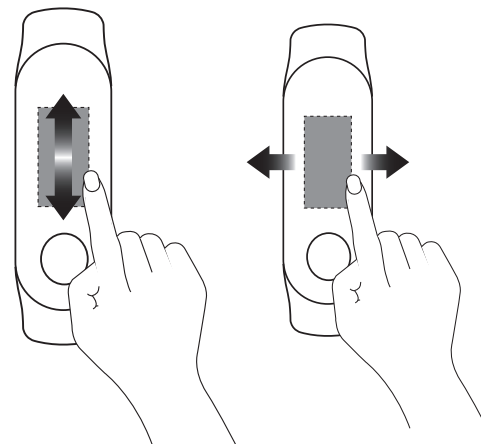
1. Descărcați și instalați aplicația «Mi Fit» din Mi Store sau App Store sau scanați codul QR alăturat.



2. Accesați aplicația mobilă «Mi Fit», conectați-vă la contul personal Mi, selectați brățara pentru conectare și urmăriți instrucțiunile de pe ecran. Când brățara vibrează, și pe ecran apare imaginea de confirmare, apăsați butonul sensorului pentru a finaliza cu succes sincronizarea dispozitivului.



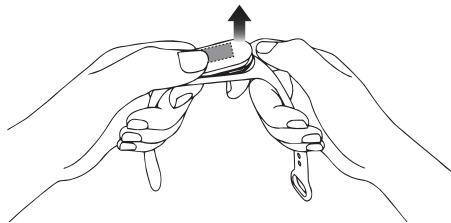
După conectare, brățara începe să capteze / analizeze: mișcările, calitatea somnului, și alte funcții. Apăsați butonul sensorului pentru a reveni la ecranul principal.



Glisați cu degetul sus / jos pe ecran pentru a vizualiza parametrii înregistrați.

Glisați cu degetul dreapta / stânga pentru a vizualiza diferite categorii.

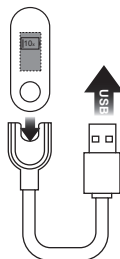
EXTRAGERE MODUL PRINCIPAL



Scoateți brățara de pe mână. Țineți de ambele capete ale brățării și împingeți ușor în exterior modulul principal.

ÎNCĂRCARE

Dacă brățara indică un nivel scăzut al bateriei, încărcați imediat bateria.



MĂSURI DE SIGURANȚĂ

În timpul măsurării ritmului cardiac, recomandăm evitarea mișcărilor bruște ale mâinii.

Mi Band 3 este rezistentă la contactul cu apa (5 ATM), deci poate fi folosită la duș, piscine, etc. Nu folosiți brățara la saună sau la scufundări la adâncimi de peste 5m.

Butonul senzorului și ecranul tactil nu funcționează sub apă. Folosiți o cârpă uscată pentru a șterge apa de pe brățară. Evitați fixarea prea strânsă a brățării pe mână. Curățați periodic brățara cu o cârpă moale, curată și umedă.

În cazul în care brățara va irita pielea, consultați imediat un doctor.

PARAMETRII

Denumire: Mi Band 3,
Model: XMSH05HM;
Greutate: 8.5 g
Dimensiuni: 17.9 x 46.9 x 12 mm;
Material brățară: elastomer termoplastic;
Material carcasă senzor: aluminiu;
Dimensiuni reglare brățară: 155-216 mm;
Compatibilitate: Min Android 4.4 sau iOS 9.0

CMIIT ID: 2018DP1565;
Capacitate baterie: 110 mAh;
Tip baterie: Li-Ion;
Voltaj intrare: DC 5V;
Curent intrare: 250mA (Max)
Rezistența apă: 5 ATM;
Temperatura operare: -10 ° + 50 ° C;
Conexiune Bluetooth: 4.2

TABEL CONȚINUT SUBSTANȚE TOXICE ȘI PERICULOASE

Componente	Substanțe și elemente					
	Pb	Hg	Cd	CrV1	PBB	PBDE
Modul principal	x	o	o	o	o	o
Baterie	o	o	o	o	o	o
Brățară	o	o	o	o	o	o
Cleme	o	o	o	o	o	o
Cablu alimentare	x	o	o	o	o	o

Tabel conform SJ / T 11364.
o: Conținut substanțe conform GB / T 26572.
X: Conținut substanțe conform GB / T 26572.

CONȚINUT SUBSTANȚE TOXICE ȘI PERICULOASE

Aliajul de cupru din dispozitiv și din cabluri conține cantități infime de aliaj de aluminiu. Produsul este conform cu standardul RoHS și respectă standardele de protecție a mediului.

Producator: An Hui HuaMi Technology LLC (Mi Ecosystem)
Adresa: Hefei city, Gaoxin District, Wangjiangxi 800 Street, Guajia Dongman Jidi, A4 Building, office 1201;
www.mi.com/service