

Cum se instalează și se configurează Xiaomi Smart Door Lock Essential

Blocare inteligentă a ușii Xiaomi Smart Door Lock Essential este succesorul blocării inteligente a ușii Xiaomi Smart Door Lock NFC cu omiterea funcției de deblocare câmp lângă NFC - care este acceptată doar pe unele telefoane Xiaomi de ultimă generație. În plus, aproape toate caracteristicile de securitate și design sunt păstrate intacte.

Partea 1: Instalare Xiaomi Smart Door Lock Essential (fără NFC)

Instalarea blocării ușii inteligente Xiaomi Smart Door Lock Essential are următoarele note:

Sunt necesare unelte de bază pentru tâmplărie, cum ar fi un burghiu, un burghiu pentru extinderea încuietorii și o lamă de fier pentru tăierea a două știfturi cer-pământ (numai ușile din aluminiu).

Instalarea este mai ușoară decât încuietorea ușii inteligente Xiaomi LOOCK Classic și încuietorea ușii inteligente Xiaomi Mi, deoarece este proiectată pentru a conecta un semnal între cele două părți ale încuietorii.

Încuietorea este mai compactă decât versiunile Xiaomi Mi Smart Door Lock.

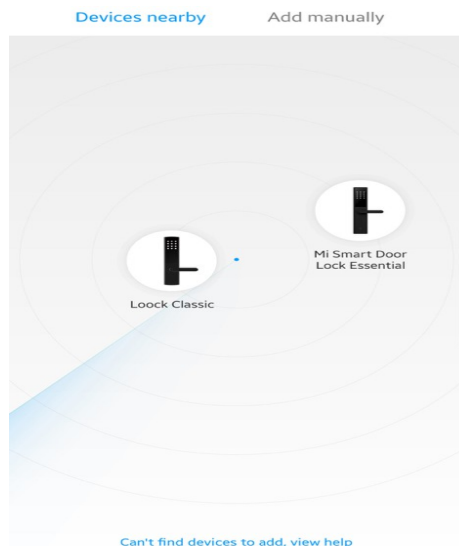
Utilizați 4 capsule AA în loc de 8 capsule precum versiunea NFC.

Pașii pentru a configura blocarea inițială puțin dificilă pentru începători.

Partea 2: Configurați Xiaomi Smart Door Lock Essential (fără NFC) în aplicația Mi Home

După cum a menționat Mihub mai sus, după instalarea încuietorii, voi continua să conectez telefonul cu Xiaomi Smart Door Lock Essential prin protocolul Bluetooth și aplicația de gestionare Mi Home.

Pasul 1: Software-ul va recunoaște automat cheia din intervalul prezentat mai jos.



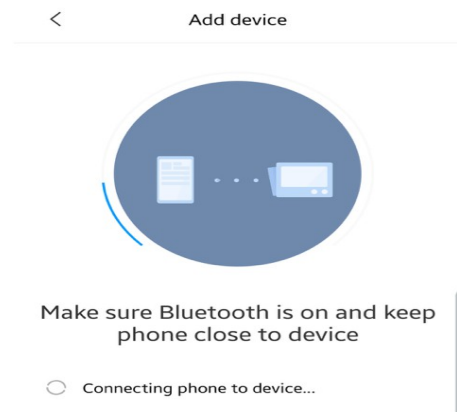
Pasul 2: Aplicația afișează instrucțiuni pentru menținerea apăsată a butonului „P” timp de 3 secunde.

Mi Smart Door Lock Essential

Please close the phone near the door lock, open the battery cover, and press and hold the "P" button for 3 seconds to pair.

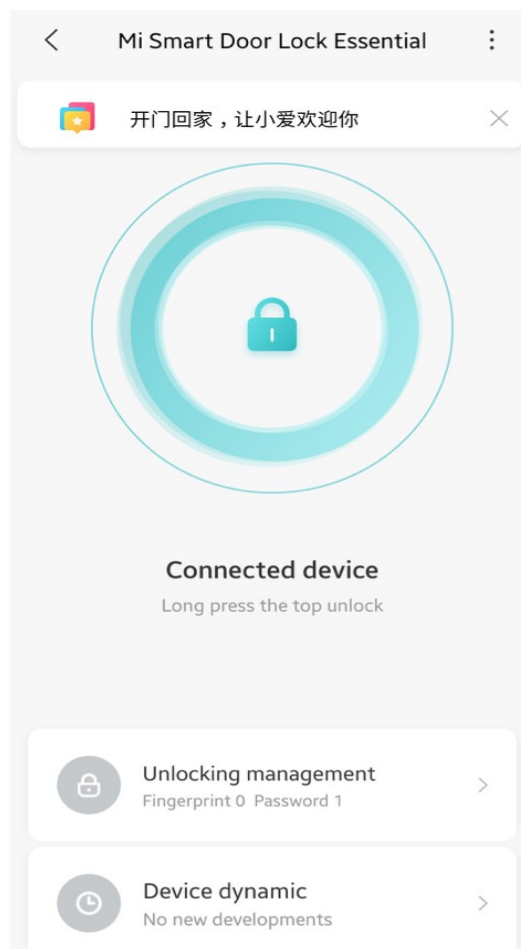


Pasul 3: Ecranul aplicației afișează un cod de confirmare (cod pereche), vă rugăm să introduceți numărul de ordine.



→ dacă are succes, ecranul aplicației afișează starea de sincronizare

Pasul 4: Setați parola de administrator → După acest pas, blocarea va afișa toate caracteristicile de gestionare a cheilor, așa cum se arată mai jos, acum puteți adăuga și elimina parole, amprente digitale și câteva alte opțiuni avansate.



Pentru orice alta informatii va rugam sa ne contactati pe email la contact@dualstore.ro



Chinese ▾



English ▾



Set up



pair



Mute



Reset



Instant



Scan



Import

