

Cameră de bord 3CH 4G

manual de utilizare

Reproducerea este strict interzisă



Copierea este interzisă Copierea este interzisă Copierea este

interzisă Copierea este interzisă

Partea 1: Introducere articol

Aceasta este o cameră de bord 4G cu 3 camere și acceptă urmărirea GPS, poziția GPS, oală WIFI, 4g conexiune la rețea și echipat cu buton de panică SOS. Utilizează protocolul de comunicare JT808 și JT1078 pentru gestionarea flotei pe platforma de urmărire.



3. Ghid de utilizare a produsului.

1. Introduceți cartela T și cartela SIM în aparat;

2. Alimentarea este de 12V, iar lumina roșie se aprinde în timpul pornirii;

-O cameră frontală în camera principală de bord (se poate roti la 180 de grade)

-SMA pentru conexiunea antenă GPS

-CH1 și CH2 pentru conexiune cu două came externe (camă cabină + came spate în pachetul standard)

-starea indicatorului

* în timpul procesului de deschidere, indicatorul roșu se va aprinde timp de 10 secunde

* când camerele de bord funcționează bine, ledul verde va fi aprins tot timpul

* LED-ul albastru: starea conexiunii la rețea 4g înseamnă (flash înseamnă căutare în rețeaua 4g sau eroare pe 4g conexiune)

strict interzis

* LED roșu: înseamnă înregistrarea, când clipește înseamnă eroare de înregistrare

*când clipește camera de bord cu firmware nou, led-ul roșu va clipește ultima actualizare a FW

1.1 Tasta de pornire

- apăsați scurt, articolul va difuza numele punctului fierbinte WIFI și starea de lucru

-apăsați-l timp de 2 secunde- reporniți camera de bord

- apăsați lung până când camera de bord se oprește, apoi ledul roșu și verde va fi aprins - resetarea la valorile implicite din fabrică

- apăsați scurtă: capturați fotografia și încărcați-o în aplicație

-Resetare gaură: când îl apăsați cu un antet de pin, înseamnă că îl setăm la valoarea implicită din fabrică



Reproducerea este strict interzisă

Reproducerea este strict interzisă

1.2 Card SD și cartelă SIM

- Poate suporta card SD max 256G cu clasa 10, și înainte de a-l folosi.

Vă sugerăm să formatați cardul SD prin aplicația de asistență auto de pe telefon.

-există o tavă pentru cartela SIM în pachet, vă rugăm să o utilizați pentru instalarea cartelei SIM.

Apoi blocați-l ca în imaginea de mai jos, astfel încât cardurile să nu cadă.



Copierea este strict interzisă Copierea este

1.3 Înregistrare

1. introduceți cardul SD, când îl pornim, acesta va începe să înregistreze automat.

Calitatea video este 1080P față, camera din spate și cabină este 720P.

Are funcția G-sensor, când există o coliziune va bloca fișierele video.

2. camera de cabină este cu funcție de vedere pe timp de noapte

IR. 3. Cablul standard pentru came spate are 5,6 metri lungime

1.4 Monitor de parcare

-După ce închideți motorul mașinii, acesta va intra în modul de repaus.

Când ceva lovește vehiculul, acesta va trimite un mesaj de alarmă aplicației,

De asemenea, trimiteți o fotografie de captură în aplicație.

-prin intermediul aplicației de asistență auto, puteți utiliza captura video/foto, în două moduri

Comunicare și verificare video live pe telefon de la distanță.

Partea 2: Întrebări frecvente

Întrebări despre produse	Soluții
1. Suportul 3M nu a putut ferm atasat de parbriz?	Vă rugăm să verificați și să vă asigurați că parbrizul mașinii este curat. Și Aer între adezivul 3M și sticla este stoarsa și presata ferm.
2. Corpul camerei se scutură și videoclipul este deformat?	Vă rugăm să vă asigurați că camera și suportul 3M sunt bine fixat.
3.Videoclipul nu este clar și întunecat?	Vă rugăm să vă asigurați că obiectivul camerei sau mașina parbrizul este curat , și fotografierea obiectivului camerei unghiul nu trebuie să fie prea mare.
4. Funcția de monitorizare parcare ar putea nu functioneaza?	Vă rugăm să verificați dacă vă conectați bine cablu de alimentare după ordinea corectă, fir galben conectați cu BAT+ baterie lungă 12V , roșu conectarea firului cu ACC12V.
5.Dispozitivul nu a putut fi pornit sau lucru normal?	Vă rugăm să verificați dacă conectați bine alimentarea cablu; Vă rugăm să verificați dacă siguranța firului este intactă; . Vă rugăm să utilizați acul pentru a face clic scurt pe RESET gaura pentru a reporni dispozitivul; Sau apăsați lung butonul de pornire pentru a reveni la Setari din fabrica.
6. Ledul roșu nu s-a putut aprinde?	Verificați corect direcția cardului SD? Formatați cardul SD în aplicația de asistență auto. Sau este cardul SD cu standard de clasa 10

7. LED-ul albastru clipește?	Verificați dacă există date 4g pe cartela SIM. Verificați direcția cartelei SIM
8. Ledul verde nu s-a putut aprinde?	Vă rugăm să verificați conexiunea antenei GPS, Asigurați-vă că este orientat spre cer
9. Ați uitat WiFi și parola?	Apăsați scurt butonul de pornire va difuza din nou WiFi și parola, apoi introduceți parola WiFi corectă.
10. Aplicația mobilă nu a putut previzualiza imagine live sau video?	Vă rugăm să verificați dacă conectați corect Punct fierbinte WiFi. Opriti mobilul și reporniți-l aplicația.

Reproducerea este strict interzisă
Partea 3. Aplicația mobilă Car Assist

3.1 Introducerea aplicației

Acceptă managementul vehiculului, monitorizarea vehiculului, interconectarea telefonului mobil, în timp real redare, captură cu un singur clic, convorbire bidirecțională, editare video și partajare.

3.2 Condiții de funcționare

Dispozitivul dvs. inteligent trebuie să aibă Android 4.0 sau o versiune superioară , sau dispozitiv iOS.

3.3 Descărcare și instalare



Metoda 1: Scațați codul QR: utilizați software-ul telefonului mobil (cum ar fi: WeChat, Browser ect) pentru a scana deasupra codului QR sau accesați site-ul web: <http://www.carassist.cn> pentru a descărca și instalați aplicația.

Metoda 2: Căutați numele aplicației „Car Assist” pe Google Play sau în magazinul de aplicații , găsiți această aplicație pentru descărca și instaleaza.

3.4 Conectați-vă pentru a utiliza

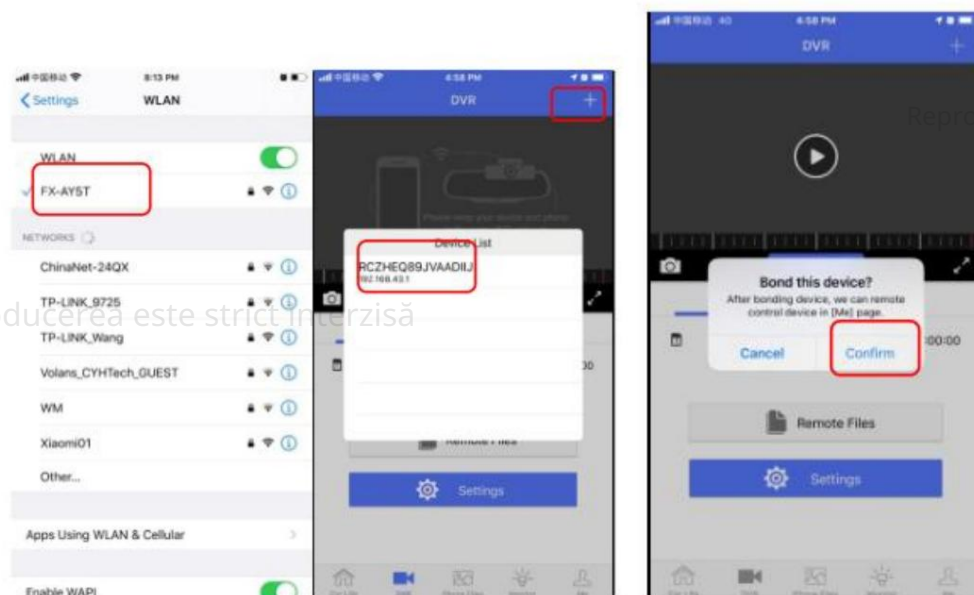
Puteți utiliza ID-ul Facebook sau ID-ul Wechat pentru a vă conecta în aplicația Car Assist.

3.5 Legarea și gestionarea dispozitivelor

Găsiți punctul de acces WiFi al acestui dispozitiv pe telefonul mobil și conectați-l.

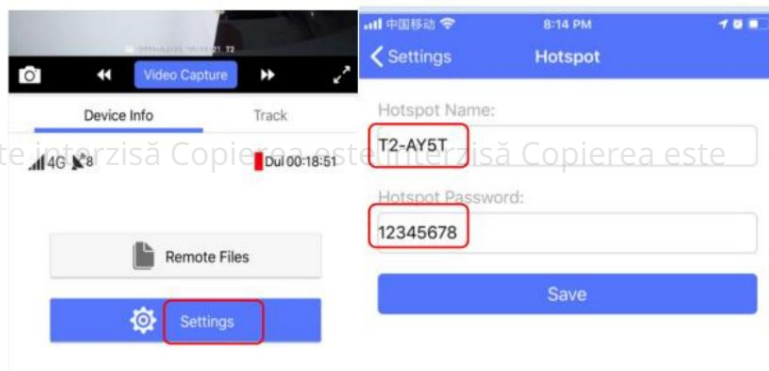
(Numele punctului de acces WIFI este implicit FX-xxxx, parola implicită este 12345678.

Deschideți aplicația CarAssist, faceți clic pe „+” în colțul din dreapta sus, va apărea următoarea casetă de dialog pop-up, faceți clic pe numărul de serie, faceți clic pe opțiunea „Confirmare” pentru a trimite cererea obligatorie către dispozitiv, apoi apăsați scurt butonul de pornire al camerei de bord pentru a accepta solicitarea obligatorie.



When the binding the mobile with dash camera, please don't forget to press the power button to agree the binding request.

În plus, utilizatorii pot modifica numele și parola WiFi hotspot ale camerei de bord în setările aplicației Car Assist.



3.6 Managementul vehiculului:

Un utilizator (cont) poate fi conectat cu mai multe dispozitive (cameră de bord). O liniuță aparatul foto poate fi conectat cu mai mulți utilizatori în același timp. În plus, poți Redenumiți liber dispozitivul pentru a distinge diferitele dispozitive cu cameră, ca imaginea de mai jos:



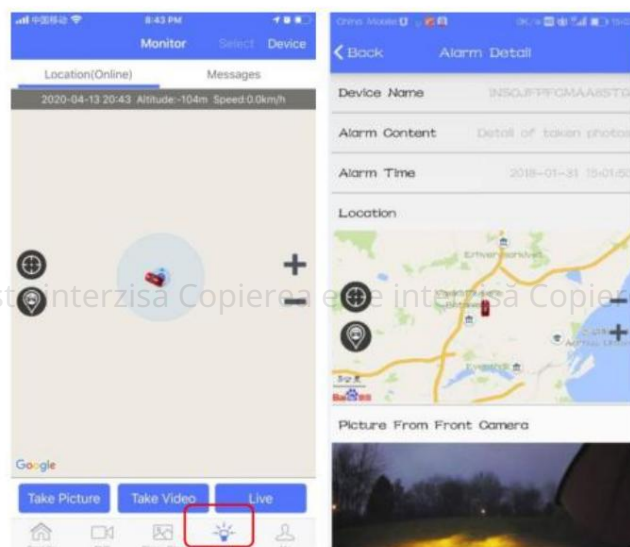
Reproducerea este strict interzisă

3.7 Descrierea funcțiilor cloud

(Vă rugăm să vă asigurați că camera de bord și telefonul sunt conectate la o rețea 4g diferită)

•Alarma de monitorizare a vehiculului

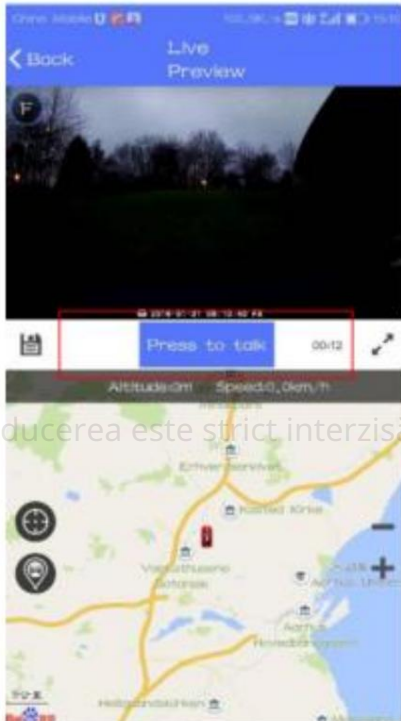
Când ceva s-a lovit sau s-a întâmplat o coliziune cu dispozitivul și vrei să vezi ce s-a întâmplat mașinii, atunci puteți deschide funcția Monitor a aplicației Car Assist de la distanță „Fă fotografie” sau „Fă video” pentru a vedea situațiile. Dispozitivul va capturați o imagine 720P/video 10S a camerelor frontale și interioare într-un timp scurt, și încărcăți (necesită 5S-10S) pe telefonul mobil obligatoriu. În același timp, fișierul este salvat în folderul instantaneu al fișierului telefonului. Utilizatorii pot naviga de pe mobil telefoane în orice moment, editați-l și distribuiți, ca imaginea de mai jos:



interzisă Copierea este interzisă

• Interfon live la distanță (vorbire în două sensuri)

Întră în meniul Live, utilizatorul poate vizualiza în direct și poate interfona de la distanță cu șoferul oricând oriunde, faceți clic pe butonul „Apăsați pentru a vorbi”. În plus, puteți salva fișierul video ca dvs vrei când vizualizare live.

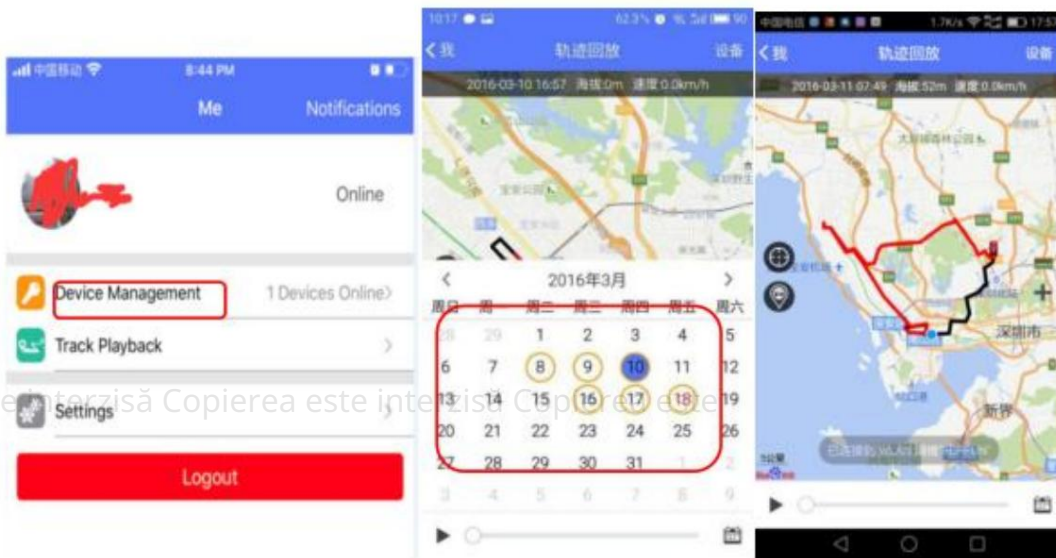


Reproducerea este strict interzisă

Reproducerea este strict interzisă

• Redare urmări GPS

Utilizatorul poate intra în „Playback Track” pentru a verifica locația vehiculului și a reda mașina. Conducerea urmării GPS în ultima zi sau orice dată și oră anterioare. Urme GPS în timp diferit va fi marcat cu culori diferite și apoi va fi distins, după cum urmează:



Copierea este interzisă Copierea este interzisă Copierea este interzisă

Afișare interconectare cu ecran dublu cu dispozitiv inteligent (Telefon mobil / Android

DVD player), vă rugăm să conectați mai întâi punctul de acces WiFi al dispozitivului și să vă asigurați că aceeași rețea.

interzisă Copierea este interzisă

După conectarea mobilului la hot spot-ul WiFi al acestui dispozitiv, puteți intra în meniul „DVR” pentru a vedea videoclipuri și imagini de pe dispozitiv. Această funcție se bazează pe interconectarea WiFi, nr nevoie de suport pentru datele de trafic de rețea.

•Redare previzualizare în timp real 1080P/720P

Utilizatorii pot previzualiza videoclipuri de condus 1080P / 720P (ecran complet) în timp real prin intermediul lor telefoane mobile. Și ar putea reda orice fișier video oricând.

•Captură video cu un singur clic

În interfața de previzualizare, utilizatorii pot face clic pe butonul „Captură video” pentru a dura 10 secunde durata fișierului video (-5s, +5s) .

•Setări rapide

Utilizatorii pot intra în meniul „Setări” pentru a face setări rapide, cum ar fi reglarea volumului, Sensibilitatea G-Sensor, timpul de înregistrare în buclă, sunetul înregistrării, numele și parola WiFi și curând.

•Înregistrați videoclipuri în timp real cu informații despre datele GPS

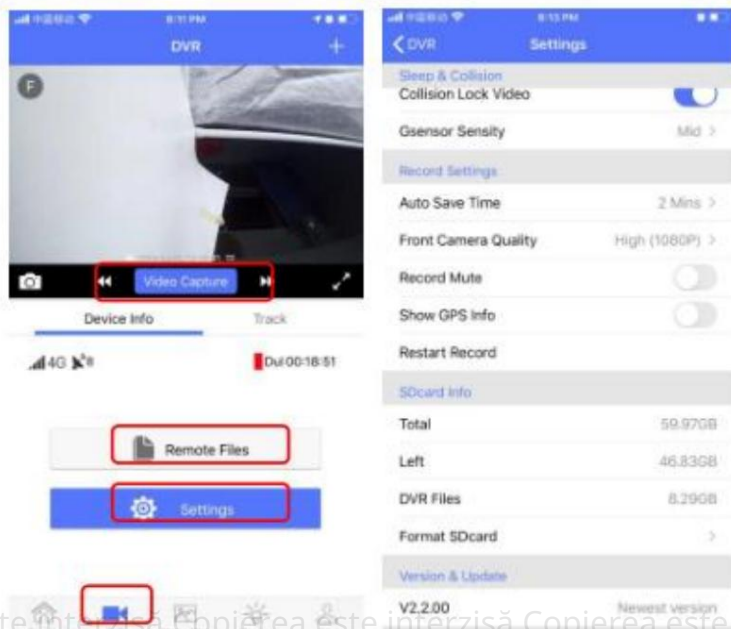
Toate fișierele video sunt livrate cu date și oră, viteză și informații de jurnal GPS în timp real.

• Redare în timp real

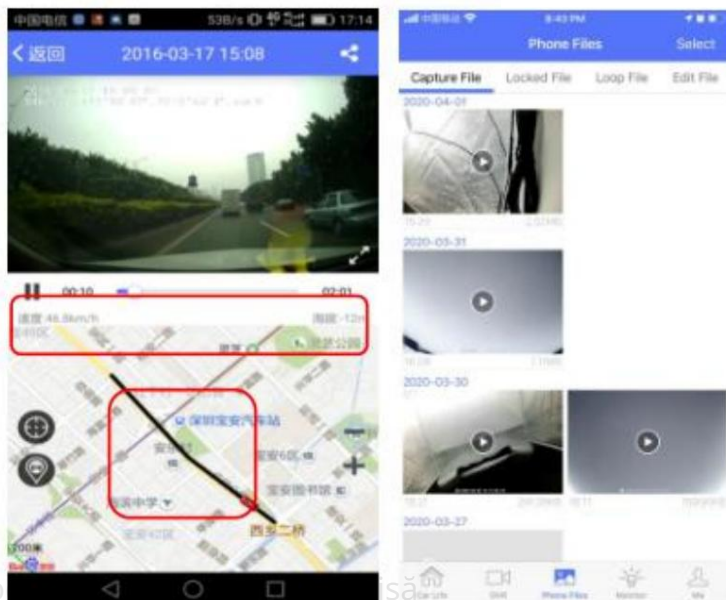
Utilizatorii pot previzualiza orice fișier video de pe dispozitiv în timp real prin intermediul aplicației CarAssist, și puteți alege vizualizare online (buffer 1-3 secunde). Dacă apăsați lung fișierul video, ar putea fi descărcat în folderul corespunzător al telefonului mobil, nu este nevoie de date de trafic de rețea asistență și puteți edita și partaja fișierele video.

Reproducerea este strict interzisă

Reproducerea este strict interzisă



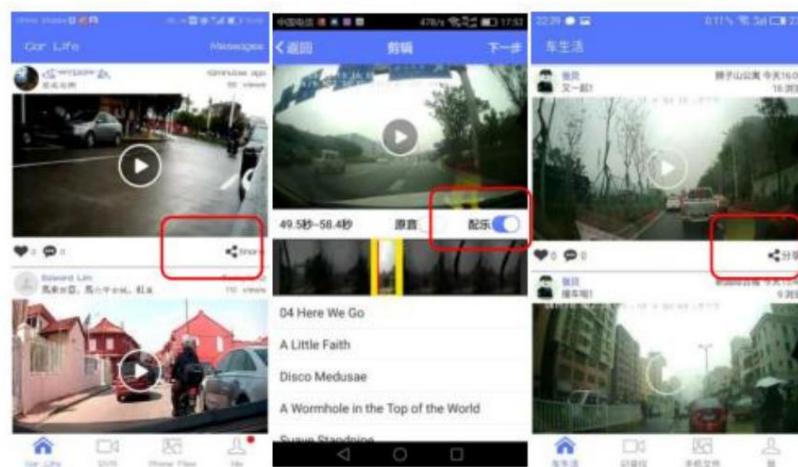
Copierea este interzisă Copierea este interzisă Copierea este interzisă



Reproducerea este strict interzisă

•Bucurați-vă de conducere inteligentă: Comunitatea vieții mașinii

Aplicația Car Assist este încorporată într-o comunitate cloud pentru viața mașinii, bazată pe cloud inteligent citind, utilizatorii pot edita fișiere video (instantanee sau videoclipuri) și pot partaja videoclipul în această mașină zona de viața.



Partea 4: Specificațiile produsului

Parametrul produsului		
CPU	Spreadtrum SL8541E Quad core Cortex-A53@1.4GHz+S206	
TU	Android 8.1	
Depozitare	Flash ROM	32 GB EMMC
	RAM	2 GB LPDDR3
GPS	GPS&BD Dual Band, Cu antenă GPS externă	
Banda de rețea	GSM: B5/B3/B8; WCDMA:B1/B5/B8;	

	TDD-LTE:B38(2600)/B39(1900)/B40(2300)/B41(2500); FDD-LTE:B1(2100)/B3(1800)/B5(850)/B8(900)	
Wifi	802.11ac/b/g/n 2.4G&5G; Acceptă hotspot WiFi	
Senzor G	Senzor G cu 6 axe	
Înregistrare în buclă	A sustine	
Monitor de parcare	A sustine	
Camera frontala	GC2053(1920x1080P), interfață MIPI	
Camera interioară	GC2053 (1280x720P), IR(850); interfață MIPI	
Camera din spate	GC2053 (1280x720P), interfață MIPI	
Vedere nocturnă IR	Suportă lumina infraroșu în camera interioară	
SOS	Suportă alarmă cu o singură tastă	
Consumul de energie în standby	4MAH	
Intrare ieșire	Difuzor	Difuzor mono de 8Ω2W de înaltă fidelitate încorporat
	MIC	Reducere a zgomotului MIC-Phone integrată
	Card TF	Suport card TF, maxim 256 GB (nu este inclus)
	USB	Micro USB 2.0
Butonul cheie	Butonul de pornire	
RESET	A sustine	
cu sprijinul	Alimentare externă Este conectat la panoul de siguranțe al vehiculului; tensiune de alimentare 9V-16V.	
Temperatura si umiditate gamă	Temperatura	Utilizare: -20~+70°C
		Depozitare: -30~+80°C
	umiditate	Utilizare: 4%~90%RH
		Depozitare: 40%RH
Pachet	1xcameră de bord, 1xcamera spate, 1xcamera interioară IR, 1xcablu de alimentare; 1xGPS antenă, 1x3M suport, 1xuser manual	
Aplicația Car Assist pentru Android/iOS		
Monitor de parcare	Suportă captura video și imagine a camerei din față/interior/spate.	
Previzualizare în timp real	Suportă previzualizare video live 1080p/720p.	
Istoricul traseelor GPS	Suportă calea loggerului GPS și redare sincronă video.	
Monitor și alarmă	Mesaj de asistență / alarmă foto dacă a avut loc o coliziune la parcare.	
Descărcare video	Suport Descărcare video punct-la-punct pe telefon, nu consuma date de internet.	

